

# ADHS bei Kindern und Jugendlichen

Grundlagen und Strategien im pädagogischen Alltag

## Interessiert?

05. März 2026

### Ihre Anmeldung richten Sie bitte an:

ibs Akademie Bildung & Erziehung  
Dölvesstr. 8, 28207 Bremen  
Telefon: 0421/491567-17  
E-Mail: [bildung.erziehung@ibs-bremen.de](mailto:bildung.erziehung@ibs-bremen.de)

### Oder melden Sie sich online an unter:

<https://erzieherin-bremen.de/akademie>

### Sie benötigen Beratung oder haben noch Fragen?

Rufen Sie uns gerne an oder schreiben Sie uns.  
Ihre Beraterin der Akademie Bildung & Erziehung:  
Heike Börsch, [h.boersch@ibs-bremen.de](mailto:h.boersch@ibs-bremen.de)

### Eine Akademie der ibs Gruppe



Ergänzend zu unseren schulischen Ausbildungsangeboten in Bremen, Berlin und Rostock, bieten die Akademien der ibs Gruppe Fort- und Weiterbildungsangebote für den spezifischen Bedarf Berufstätiger, die sich in ihrem Fachgebiet

persönlich und fachlich weiter entwickeln wollen. Akademien für Berufstätige in Pflegeberufen bestehen seit vielen Jahren in Bremen und Rostock. Mit der Akademie Bildung & Erziehung bieten wir in Bremen und Niedersachsen für Fachkräfte in Kitas, Horten, Grundschulen und Jugendhilfeeinrichtungen Fort- und Weiterbildungen an.



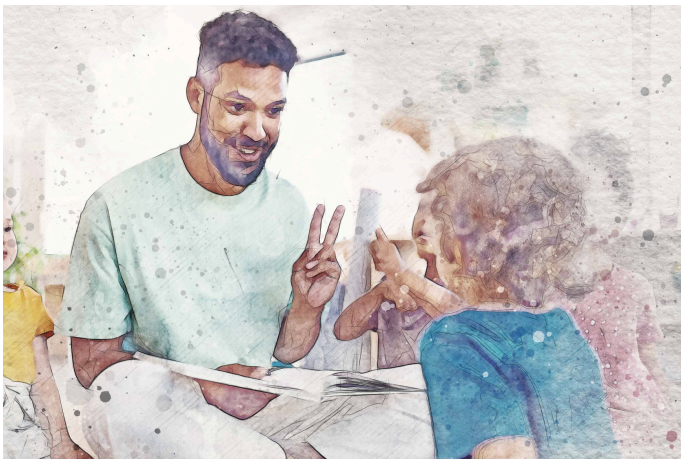
Aktuelle Termine finden Sie auf unserer Website.



Bildung. Perspektive. Zukunft.

Die Aufmerksamkeits-Defizit-Hyperaktivitäts-Störung (ADHS) zählt zu den häufigsten psychischen Herausforderungen bei Kindern und Jugendlichen und zeigt sich in Kernsymptomen wie z. B. Konzentrationsproblemen, Impulsivität oder starker Unruhe. Für Fachkräfte in Kitas, Schulen und anderen pädagogischen Einrichtungen stellt ADHS eine komplexe Aufgabe dar. In diesem halbtägigen Seminar beschäftigen wir uns intensiv mit ADHS. Dabei geht es nicht nur um das Verstehen der Verhaltensweisen, sondern auch um konkrete Strategien, die Kindern und Jugendlichen helfen können, besser mit den Anforderungen ihres Umfelds zurechtzukommen.

- ✓ Grundlagenwissen zu ADHS
- ✓ Sensibilisierung für das Thema
- ✓ Praxisnahe Ansätze und Techniken für den Umgang mit herausforderndem Verhalten
- ✓ Individuelle Lösungsansätze durch die Bearbeitung realer Praxisfälle



Ein zentrales Element des Seminars ist die gemeinsame Besprechung von Fallbeispielen aus der Praxis. Teilnehmende können zwei Wochen vor Beginn eigene Beispiele unter folgender Emailadresse: [bildung.erziehung@ibs-bremen.de](mailto:bildung.erziehung@ibs-bremen.de) einreichen, die im Kurs analysiert und auf konkrete Handlungsmöglichkeiten hin überprüft werden.



### Für wen?

Pädagogische Fachkräfte und (stellv.) Leitungskräfte aus dem Elementar- und Primarbereich



### Wann?

05. März 2026



### Zeitraumen

4 UE/0,5 Tag, 12.30 - 16.30 Uhr



### Kosten

99,-



### Dozent\*in

**Veronika Gruhlke**

Psychologie (M.Sc.i.A.), Pädagogik (M.A.),  
2- Fach Bachelor in Pädagogik und Soziologie (B.A.),  
Lehrkraft des ibs Bremen